

Sistema de
atado y fijación

Bridas

22

materia prima

U61X / U60X

color

Negro

Natural

Gris

Para el atado de cables y tubos en instalaciones

- Gama completa de bridas para todo tipo de aplicaciones.
- **Producto certificado** por los organismos de control más exigentes.
- **Enhebrado y cierre manual** para facilitar el montaje.
- **Alta resistencia** a la tracción.
- **Material aislante sin halógenos.**

Materia prima

U61X

Bridas



Conforme



Color negro



Características técnicas

Intemperie

Stabilized

EN 62275

Interior

EN 62275

Temperatura

EN 62275

- Temperatura min./máx. de uso para aplicación: **-40°C / +105°C.**

Tracción

EN 62275

Resistencia del bucle a la tracción:

- **Tipo 1:** anchos 2,5; 3,6 y 12,7 mm.
- **Tipo 2:** anchos 4,8 y 7,6 mm.

Materia prima

U60X

Bridas



Conforme



Color natural y color gris RAL 7035



Características técnicas

Interior

EN 62275

Temperatura

EN 62275

- Temperatura min./máx. de uso para aplicación: **-40°C / +85°C.**

Tracción

EN 62275

Bridas 22 color gris RAL 7035:

- Resistencia del bucle a la tracción: **Tipo 1.**

Bridas 22 color natural:

Resistencia del bucle a la tracción:

- **Tipo 1:** anchos 2,5 y 3,6 mm.
- **Tipo 2:** anchos 4,8 y 7,6 mm.

Sigue los pasos prácticos de la pág. 17 para consultar y descargar la **ficha técnica** en nuestra web www.unex.net



Color

Negro

Natural

Gris

RAL 7035

Marcas de calidad



EN 62275:2015



EN 62275:2015



EN 62275:2015



Expediente E 75725 (M)



ГОСТ P 50827:2009

Homologaciones



DNV - Germanischer Lloyd



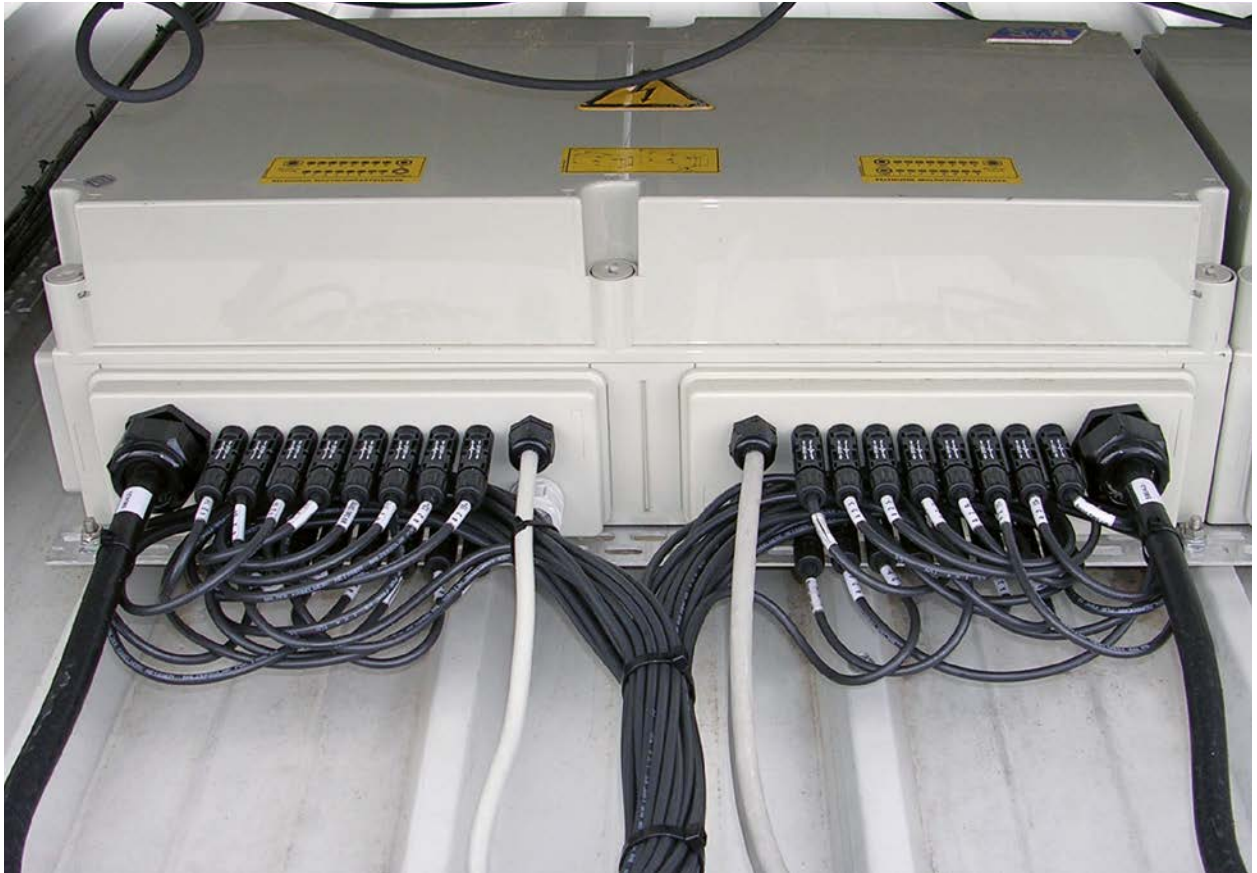
Bureau Veritas



Iberdrola NIDSA 5.70.12.01

Declaración de conformidad

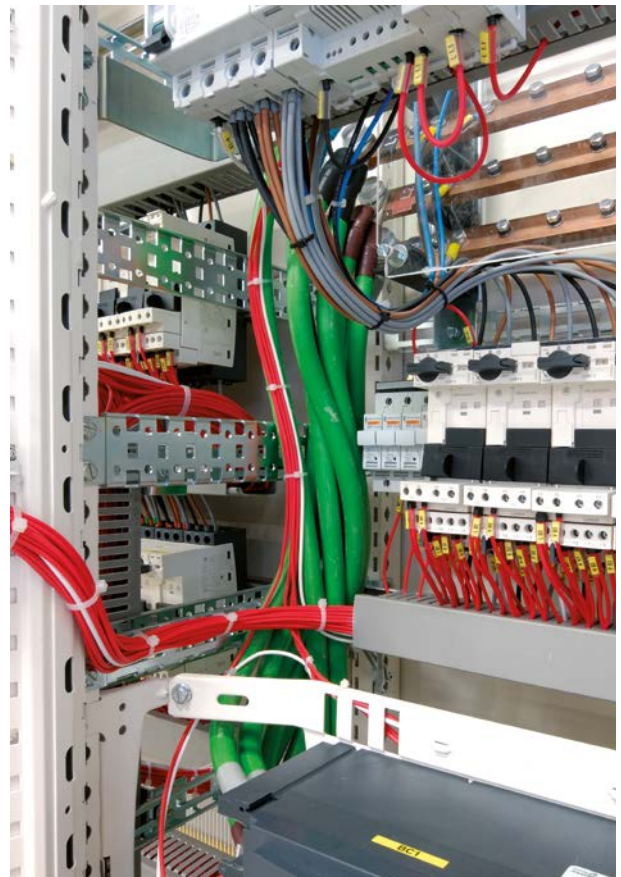




Energía fotovoltaica



Túneles e infraestructuras ferroviarias



Túneles e infraestructuras ferroviarias



Espacios de trabajo: oficina



Tratamiento de aguas: EDAR



Energía fotovoltaica



Aeropuerto: fingers

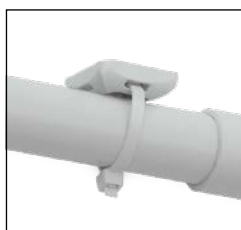
Gama completa para todo tipo de instalaciones

- 15 dimensiones de bridas que permiten abarcar diámetros de aplicación de entre 1,6 mm a 362 mm.
- Alta resistencia a la tracción s/EN 62275.
- Buena resistencia a bajas temperaturas.

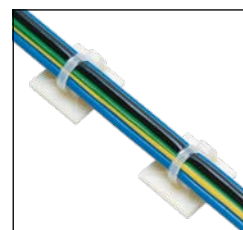


Combinable con otras soluciones Unex

Elementos de fijación 25



Elementos de fijación 26



Producto con valor añadido

Facilidad de montaje y enhebrado

Las bridas Unex, de enhebrado fácil y suave, se cierran con la mano, rápidamente y sin esfuerzo. Diseño de punta que no daña las manos del instalador.



Trinquete aislante de gran resistencia

Asegura el buen anclaje y ajuste del cierre de la brida.



Dentado interior

Dentado interior diseñado para asegurar el ajuste de la brida y no dañar el cableado.



Marcas de calidad

La calidad de las bridas Unex está acreditada por la obtención de las marcas de calidad y las homologaciones más exigentes.

Homologación UL de materia prima y producto acabado.



Homologaciones:



Ver Marcas de calidad por referencia en www.unex.net

Bridas de grandes dimensiones: aplicaciones

Unex completa su gama de bridas con dos referencias de grandes dimensiones en U61X: 12,7x1000 mm y 12,7x1200 mm, para aplicaciones especiales en las que se necesita un gran diámetro de atado y mayor resistencia mecánica. **Referencias disponibles en stock.**

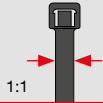
Tubos enterrados



Climatización industrial



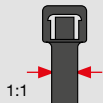
Ancho 2,5 mm



Dimensiones de la brida (ancho x largo)

		2,5x101	2,5x190
	Bridas para instalaciones exteriores e interiores Estabilizada a la intemperie.	2221-0	2225-0
	Bridas para instalaciones interiores	2221	2225

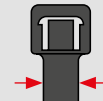
Ancho 3,6 mm



Dimensiones de la brida (ancho x largo)

		3,6x142	3,6x199	3,6x279
	Bridas para instalaciones exteriores e interiores Estabilizada a la intemperie.	2233-0	2235-0	2237-0
	Bridas para instalaciones interiores	2233	2235	2237
	Bridas para instalaciones interiores	2233-3		

Ancho 4,8 mm



Dimensiones de la brida (ancho x largo)

		4,8x188	4,8x287	4,8x370
	Bridas para instalaciones exteriores e interiores Estabilizada a la intemperie.	2244-0	2247-0	2249-0
	Bridas para instalaciones interiores	2244	2247	2249
	Bridas para instalaciones interiores	2244-3	2247-3	

Nota: Debido a la existencia de factores que influyen en el comportamiento de las bridas frente a un agente químico (concentración, temperatura, luz ultravioleta, tipo de montaje, etc.), los ambientes particulares de algunas instalaciones deberán estudiarse en concreto con un test específico.

Continúa en la página siguiente

<p>Ancho 7,6 mm</p>	Dimensiones de la brida (ancho x largo)				
	7,6x218	7,6x299	7,6x376	7,6x520	7,6x709
<p>U61X Negro</p> <p>Bridas para instalaciones exteriores e interiores Estabilizada a la intemperie.</p>	2271-0	2272-0	2273-0	2275-0	2278-0
<p>U60X Natural</p> <p>Bridas para instalaciones interiores</p>	2271	2272	2273	2275	2278
<p>U60X Gris RAL 7035</p> <p>Bridas para instalaciones interiores</p>	2271-3*	2272-3*			

*Disponibles a partir de mayo 2019.

<p>Ancho 12,7 mm</p>	Dimensiones de la brida (ancho x largo)	
	12,7x1000	12,7x1200
<p>U61X Negro</p> <p>Bridas para instalaciones exteriores e interiores Estabilizada a la intemperie.</p>	2296-0	2298-0

Nota: Debido a la existencia de factores que influyen en el comportamiento de las bridas frente a un agente químico (concentración, temperatura, luz ultravioleta, tipo de montaje, etc.), los ambientes particulares de algunas instalaciones deberán estudiarse en concreto con un test específico.

NUEVO

Posibilidades de exposición

Dos expositores disponibles para la exposición y comercialización de bridas en el punto de venta.



Medidas

LARGO	220 cm
ANCHO	70 cm
FONDO	45 cm

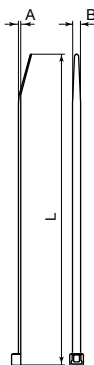


Medidas

LARGO	208 cm
ANCHO	42 cm
FONDO	37 cm

Dimensiones (mm)

1. Bridas para instalaciones exteriores e interiores (negro)



REF.	Dimensiones mm.			Ø Uso mm.		Resistencia s/EN 62275 kg		Designación MS 3367
	A	B	L	Máx.	Min.	N		
2221-0	1	2,5	101	22	1,6	8,16	80	MS 3367-4
2225-0	1	2,5	190	50	1,6	8,16	80	*
2233-0	1,2	3,6	142	32	1,6	13,6	130	MS 3367-5
2235-0	1,2	3,6	199	50	1,6	13,6	130	*
2237-0	1,2	3,6	279	76	1,6	13,6	130	*
2244-0	1,4	4,8	188	45	1,6	22,6	220	MS 3367-1
2247-0	1,4	4,8	287	76	1,6	22,6	220	MS 3367-7
2249-0	1,4	4,8	370	102	1,6	22,6	220	MS 3367-2
2271-0	1,8	7,6	218	50	4,8	54,4	530	*
2272-0	1,8	7,6	299	76	4,8	54,4	530	*
2273-0	1,8	7,6	376	102	4,8	54,4	530	MS 3367-3
2275-0	1,8	7,6	520	150	4,8	54,4	530	*
2278-0	1,8	7,6	709	203	4,8	54,4	530	MS 3367-6
2296-0	2	12,7	1000	298	70	117,3	1150	*
2298-0	2	12,7	1200	362	70	117,3	1150	*

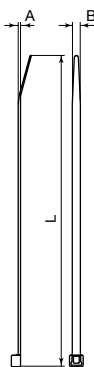
Color: Negro

Material: U61X estabilizada a la intemperie

* Las bridas sin designación MS cumplen las condiciones fijadas en las normas para modelos de igual anchura excepto la longitud.

Nota: Se recomienda mantener la bolsa cerrada hasta el momento de su uso.

2. Bridas para instalaciones interiores (natural)



REF.	Dimensiones mm.			Ø Uso mm.		Resistencia s/EN 62275 kg		Designación MS 3367
	A	B	L	Máx.	Min.	N		
2221	1	2,5	101	22	1,6	8,16	80	MS 3367-4
2225	1	2,5	190	50	1,6	8,16	80	*
2233	1,2	3,6	142	32	1,6	13,6	130	MS 3367-5
2235	1,2	3,6	199	50	1,6	13,6	130	*
2237	1,2	3,6	279	76	1,6	13,6	130	*
2244	1,4	4,8	188	45	1,6	22,6	220	MS 3367-1
2247	1,4	4,8	287	76	1,6	22,6	220	MS 3367-7
2249	1,4	4,8	370	102	1,6	22,6	220	MS 3367-2
2271	1,8	7,6	218	50	4,8	54,4	530	*
2272	1,8	7,6	299	76	4,8	54,4	530	*
2273	1,8	7,6	376	102	4,8	54,4	530	MS 3367-3
2275	1,8	7,6	520	150	4,8	54,4	530	*
2278	1,8	7,6	709	203	4,8	54,4	530	MS 3367-6

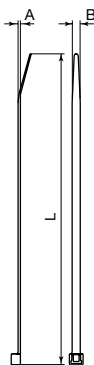
Color: Natural

Material: U60X

* Las bridas sin designación MS cumplen las condiciones fijadas en las normas para modelos de igual anchura excepto la longitud.

Nota: Se recomienda mantener la bolsa cerrada hasta el momento de su uso.

3. Bridas para instalaciones interiores (gris RAL 7035)



REF.	Dimensiones mm.			Ø Uso mm.		Resistencia s/EN 62275 kg		Designación MS 3367
	A	B	L	Máx.	Min.	N		
2233-3	1,2	3,6	142	32	1,6	13,6	130	MS 3367-5
2244-3	1,4	4,8	188	45	1,6	22,6	220	MS 3367-1
2247-3	1,4	4,8	287	76	1,6	22,6	220	MS-3367-7
2271-3	1,8	7,6	218	50	4,8	54,4	530	*
2272-3	1,8	7,6	299	76	4,8	54,4	530	*

Color: Gris RAL 7035

Material: U60X

Nota: Se recomienda mantener la bolsa cerrada hasta el momento de su uso.

NUEVO

